



Licencia de uso de la
Marca Madrid
Excelente
nº539.S/42/371/11/1



PRESENTACIÓN

La Asociación Murialdo es una entidad sin ánimo de lucro con personalidad jurídica propia, fundada por la Congragación de San José (Josefinos de Murialdo) y aprobada por la Delegación de Gobierno de la Comunidad de Madrid con Fecha 21 de junio de 1991

Establece su domicilio social en C/ Méndez Núñez, 8 de Getafe (Madrid), C.P. 28902.

El ámbito de actuación de la Asociación comprende la Comunidad de Madrid.

Nuestro propósito básico es apoyar el desarrollo integral individual, social y grupal de sus personas beneficiarias a través de la adquisición y mejora de su autonomía personal y de las habilidades personales, académicas, sociales y laborales necesarias para su plena integración familiar, escolar, social y laboral actuando desde los ámbitos de la prevención y la intervención y promoviendo especialmente la igualdad de oportunidades entre hombre y mujer en todos y cada uno de los ámbitos de la vida.

La Asociación Murialdo cuenta con sedes en C/Méndez Núñez, 8; C/ Jacinto Benavente, 26 y C/Galvez, 3 de Getafe (Madrid), así como en C/ Argenta, 8 de Madrid.

ACTIVIDADES

- Dirigido a la integración social y laboral de personas beneficiarios de Renta Mínima de Inserción de la Comunidad de Madrid.

Proyecto de Inserción laboral para personas en situación de riesgo social y perceptores de Rentas Mínimas de Inserción



- Atiende a los menores infractores del sureste de la región que tengan que ejecutar medidas judiciales y soluciones extrajudiciales en régimen abierto.

Centro de Día para el cumplimiento de medida judicial COMUNIDAD-ARCADIA



- Atiende a menores de 8 a 12 años en el ámbito de su centros escolar y fuera del horario escolar para aportar refuerzo académico a los menores.

Programas Apoyo y Acompañamiento Escolar PAAES



- Entrega de regalos de Reyes a familias en situación de riesgo o dificultad social de la zona.

Campaña de Reyes



- Proyecto destinado al apoyo profesional psicosocial a familias extranjeras en situación de grave dificultad social

Proyecto inserción inmigrantes en situación de dificultad social



- Prevención, atención e intervención psicosocial y educativa especializada con infancia en riesgo social

Servicio Atención Integral a Infancia en riesgo Social INDIS Programa I+I



- Centro de Formación Profesional de línea 1 diseñado para cualificar profesionalmente a personal especializado en el campo de la dependencia

Formación Profesional de Grado Medio "Atención a personas en situación de dependencia"



- Formación específica para jóvenes en situación de fracaso escolar dentro del ámbito de la Climatización, Fontanería y Calefacción

Programas Profesionales



- **Actividades de apoyo escolar, social y familiar , además de ocio y tiempo libre para menores en situación de grave riesgo social**

Centros de Día Infanto juveniles



- **Acciones de alfabetización específicamente dirigidas a mujeres inmigrantes no castellanoparlantes con dificultades de inserción social y laboral.**

Alfabetización personas extranjeras



- **Acciones de captación, formación, integración y fidelización de voluntariado social en la zona sur de la Comunidad de Madrid**

Proyecto de promoción del voluntariado social



- **Acciones de responsabilización social destinadas a la captación de socios, fondos privados, relaciones estratégicas y colaboraciones institucionales de especial valor para el posicionamiento de la entidad en el sector.**

Programa de Fundraising y Responsabilidad Social Corporativa



- **Certificados de Profesionalidad nivel III, para desempleados, en “Desarrollo de proyectos de Instalaciones eléctricas en el entorno de edificios” e “información juvenil”**

Formación para desempleados SEEPE



- **Actividades de ocio, tiempo libre en un entorno de convivencia en la naturaleza. Soncillo (Burgos)**
- **Minicampamento itinerante**

Campamento



USUARIOS

Inserción laboral personas en riesgo y RMI

- 260 participantes de los cuales 34 beneficiarios RMI y 35 inserciones laborales de diversa duración

Centro de Día cumplimiento medida judicial ARCADIA

- 245 menores de alta en medidas judiciales.
- Además de 69 menores que no han finalizado la atención iniciada en 2014.

Apoyo a inmigrantes en situación de riesgo social

- 10 familias atendidas de origen inmigrante
- 60 personas inmigrantes en situación de dificultad social.

INDIS Programa I+I

- 45 menores en situación de riesgo o dificultad social atendidos en dos cursos escolares

Formación Profesional Grado Medio “ Dependencia”

- 60 alumnos en dos grupos (1º y 2º) y dos cursos escolares.

Programa Profesional “Fontanería Climatización y refrigeración”

- 15 alumnos desescolarizados y con graves dificultades escolares atendidos.

Centros de Día infanto- juveniles

- Getafe: 60 menores atendidos en dos cursos escolares
- Madrid: 60 menores atendidos en dos cursos escolares

Alfabetización mujeres extranjeras

- 60 mujeres atendidas de seis países no castellanoparlantes

Programa Fundraising

- 26 entidades contactadas para convenios, donaciones y actividades
- 10 convenios firmados por valor de 91.874,00€, y 2.607,12€ en iniciativas.

Promoción del voluntariado

- 15 nuevos voluntarios para un total de 45 voluntarios de la Asociación Murialdo
- 8 personas de prácticas

PAAES

- 12 educadores
- 360 menores de 8 a 12 años atendidos
- Colaboración con 6 centros escolares

Campamento

- 60 menores de 6 a 17 años.
- 60km recorridos en ruta
- 5 municipios visitados
- 18 monitores

Formación desempleados

- 30 desempleados matriculados
- 2 cursos en dos especialidades: " Información juvenil" y "Desarrollo de proyectos e instalaciones eléctricas"

Campaña de Reyes

- 130 menores en riesgo o dificultad social recibieron regalos de Sus Majestades los Reyes Magos de Oriente
- 3 entidades donantes
- 15 voluntarios participantes

1.544

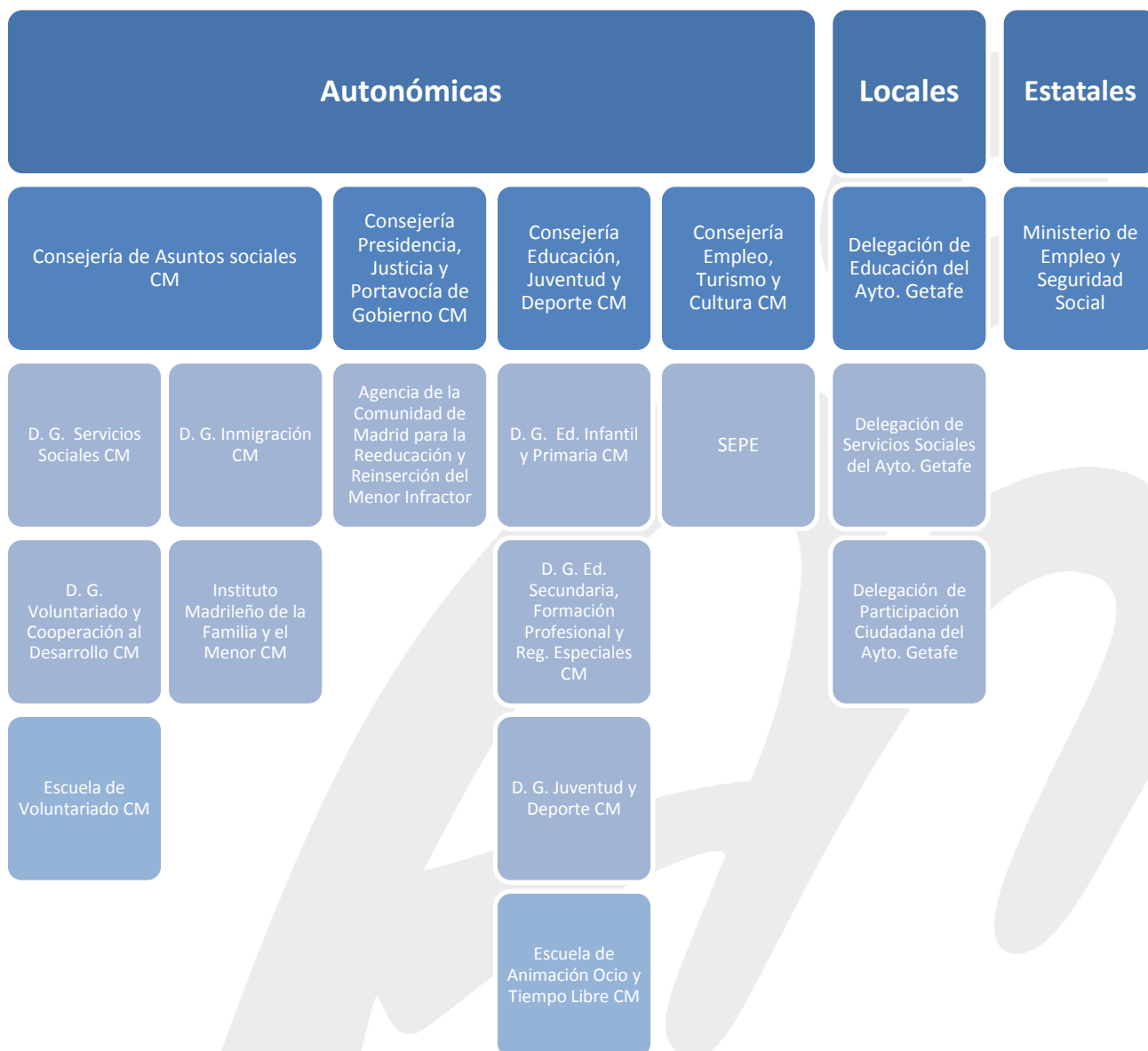
Usuarios
atendidos

2015

RELACIONES ESTRATÉGICAS

- Reseñamos como algo especialmente importante dentro del marco de actuación de nuestra entidad el **trabajo de coordinación con otras entidades públicas y privadas** que, en el entorno de todos los proyectos desarrollados hasta el momento, se ha llevado a cabo por parte de la totalidad del equipo educativo y administrativo en el marco de la constitución de relaciones institucionales, así como la creación y refuerzo de alianzas.

Administraciones públicas





Entidades privadas

FUNDACIÓN SOCIEDAD PROTECTORA
DE LOS NIÑOS

Fundación
Repsol

Fundación
Educo

Federación
INJUCAM

Cáritas Diocesana Madrid

Cáritas Diocesana
Getafe

Porticus
España

Fundación
La Caixa

CODEMUN

Conferencia
Episcopal
Española

Fundación
Telefónica

Asociación
Española de
Fundraising

Federación
Entidades
Pisos de
Acogida
FEPA



NUEVAS SEDES



Calle Galvez, 3 de Getafe